

PLANTE & CITÉ

NOUVEAUTÉS 2019 - 2020
ÉTUDES - RESSOURCES - SERVICES
POUR INNOVER

AVEC LA NATURE EN VILLE

SOLS URBAINS, CHOIX DES VÉGÉTAUX, FLORE SPONTANÉE,
ÉCOLOGIE, BIODIVERSITÉ, PAYSAGE URBAIN, URBANISME...



ADHÉSION 2020

SUR WWW.PLANTE-ET-CITE.FR



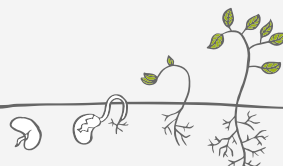
EN BREF DANS CE DOCUMENT :

- Faits marquants 2019 et perspectives 2020
- Missions et organisation de Plante & Cité

+ DE 600 STRUCTURES
ADHÉRENTES

Plante & Cité

Ingénierie de la nature **en ville**
Center for landscape and **urban** horticulture



ÉTUDES ET EXPÉRIMENTATIONS

Le centre technique coordonne chaque année une vingtaine de programmes d'études et d'expérimentations. Les études bénéficient de financements publics dans le cadre d'appels à projet de recherche (Ministère de l'Ecologie, Ministère de l'Agriculture, Agence Française pour la Biodiversité, ADEME, Conseil régional des Pays-de-La Loire...) et de l'Interprofession VAL'HOR.

FOCUS SUR QUELQUES RÉSULTATS



Optimisation de la tonte et de la fauche. Résultats de l'observatoire des pratiques : Itinéraires techniques, temps de travaux

10 fiches synthétiques pour optimiser ses pratiques, adapter ses modes de gestion ou d'organisation.

<https://www.plante-et-cite.fr/Ressource/fiche/529>



Plantes envahissantes : pratiques des gestionnaires d'espaces verts

Un recueil d'expériences qui apporte aux professionnels des JEVI des éléments techniques sur la gestion des plantes envahissantes terrestres.

<https://www.plante-et-cite.fr/Ressource/fiche/526>



Flore des toitures - Les 75 taxons les plus fréquents en France

Cette flore est issue des observations de terrain menées en France au cours du programme de sciences participatives de «Florilèges toitures» sur 86 toitures de 2012 à 2017.

<https://www.plante-et-cite.fr/Ressource/fiche/540>



Floriscope désormais disponible sur les stores !

La nouvelle application mobile Floriscope permet l'accès au plus grand référentiel français de plantes pour les jardins et espaces verts depuis son smartphone.

<https://blog.floriscope.io/cest-dans-la-poche/>

Toutes les ressources sont en ligne sur www.plante-et-cite.fr

FAIRE PARTICIPER VOTRE STRUCTURE



Enquête en cours : végétal et espaces de nature dans la planification urbaine

Une enquête pour mieux identifier les pratiques et les besoins des collectivités et élaborer des recommandations pour conforter la place du végétal dans les aménagements urbains.

<https://www.plante-et-cite.fr/Ressource/fiche/539>



La marque Végétal local pour la biodiversité de nos territoires

Les végétaux de la marque «Végétal local» sont adéquats aux objectifs de restauration écologique et de renaturation des projets d'aménagements. Retrouvez toute l'offre en végétaux de la marque sur : www.vegetal-local.fr



EcoJardin dépasse la barre des 500 sites labellisés en France

2019 a été une année particulièrement importante pour la dynamique du label. 537 sites sont labellisés EcoJardin. Le label est par ailleurs reconnu dans le cadre du Plan Biodiversité.

www.label-ecojardin.fr



Concours Capitale française de la biodiversité 2019 «Climat : la nature source de solutions»

Co-organisé par l'AFB, Plante & Cité, l'ARB IDF et de nombreux partenaires, le concours a récompensé plusieurs collectivités sur le thème 2019 «Climat : la nature source de solutions».

www.capitale-biodiversite.fr



DIFFUSION DES CONNAISSANCES

WEBINAIRES

Avec plus de **500 participants en direct en 2019**, les webinaires (séminaires en ligne) contribuent à la diffusion des connaissances. Animés par un chargé de mission sur un temps court d'1 heure, ils sont enregistrés et visionnables en différé. Réservés aux adhérents.

Quelques sujets 2019 :

- Lutter contre la Pyrale du buis
- Optimiser les pratiques de tonte et de fauche
- Comment agir en cas de suspicion de pollution de sol

Quelques sujets au programme en 2020 :

- Impact des espaces verts sur la santé humaine
- Patrimoine arboré des collectivités et services rendus
- Barèmes de l'arbre

BULLETINS DE VEILLE

• **Références Plante & Cité** - 11 numéros envoyés par mail en 2019.
Copies d'articles réservées aux adhérents.

PUBLICATION ANNUELLE

Envoyée à tous les adhérents. Possibilité de commander des exemplaires supplémentaires.



Le numéro 6 - 2020 sera consacré à la gestion écologique

FORUM DES ADHÉRENTS

Une cinquantaine d'adhérents ont participé au forum le matin de l'assemblée générale à Paris le 27 mars 2019. Ce temps d'échange privilégié est reconduit lors de l'assemblée générale 2020.



JOURNÉES TECHNIQUES

Plus de 400 participants en 2019

- Rencontre EcoJardin : 1er février - Paris
- Couverts enherbés : 11 avril - Perpignan
- Participation des habitants : 25 juin - Paris
- Pollution des sols urbains : 19 novembre - Rennes
- Arbres en ville : 26 novembre - Créteil

4 journées en 2020

- Rencontre EcoJardin : 31 janvier - Paris
- Zéro-phyto et terrains de sport : 2 juillet - Rennes
- Choix des végétaux et climat - 2nd semestre
- Thème à définir avec la Métropole du Grand Paris - 2nd semestre

Chaque année, des ateliers sont proposés par les partenaires régionaux du centre technique :

- En Normandie par Florsyage
- En Auvergne-Rhône-Alpes par Echos-Paysage

RESSOURCES EN LIGNE

En 2019, plus de 50 nouvelles ressources éditées par Plante & Cité et 600 nouvelles références bibliographiques ont été mises en ligne sur :

www.plante-et-cite.fr



UNE ASSOCIATION

Centre d'ingénierie sur la nature en ville, Plante & Cité est une association réunissant collectivités publiques, entreprises de la filière du paysage et établissements de formation et de recherche.

610 adhérents en 2019 :

- 198 collectivités territoriales
- 255 entreprises et bureaux d'études
- 76 établissements de recherche et formation
- 81 autres structures

Présidence : ville d'Angers / 1ère vice-présidence : ville de Versailles / 2ème vice-présidence : entreprise de paysage SAS Eric Lequetier / Secrétaire : Agrocampus-Ouest / Trésorier : AITF / Trésorier adjoint : UNEP

DES SERVICES AUX ADHÉRENTS

- Depuis 2018 : des séminaires en ligne (webinaires) et un forum annuel le matin de l'assemblée générale
- Journées techniques
- Une veille mensuelle à partir de la presse spécialisée espaces verts et paysage
- Des ressources en ligne sur www.plante-et-cite.fr : fiches techniques, guides, outils, etc.
- Une publication annuelle de synthèse des études
- Des groupes de travail thématiques

NOS PRINCIPAUX PARTENAIRES



DE LA RECHERCHE

A L'OPÉRATIONNEL

Organisme national d'études et d'expérimentations sur les espaces verts et la nature dans l'espace public, Plante & Cité assure le transfert et la mutualisation des connaissances scientifiques vers les professionnels des espaces verts. Avec l'appui d'un conseil scientifique, il organise des programmes d'études et d'expérimentations pour répondre aux attentes de ses adhérents.

6 thèmes de travail :

- Agronomie et sols urbains
- PBI et gestion de la flore spontanée
- Choix des végétaux
- Économie et management
- Ecologie et biodiversité
- Végétal, paysage et urbanisme

UNE RECONNAISSANCE

NATIONALE ET INTERNATIONALE

Reconnu par les Ministères (Agriculture, Transition Ecologique et Solidaire, Cohésion des Territoires), Plante & Cité anime les sites www.ecophyto-pro.fr et www.nature-en-ville.com. Le centre technique est partenaire de Plante & Cité Suisse et membre du World Urban Parks (WUP) depuis 2015.

AVEC LE SOUTIEN DE

