

# PARCS ET JARDINS EN GESTION ÉCOLOGIQUE

*Regards sur la diversité des pratiques professionnelles  
et des paysages de la nature en ville*

Une exposition pour  
comprendre la gestion écologique  
et regarder autrement les pratiques professionnelles  
de la nature en ville



## Contenu de l'exposition extérieure

**Plante&Cité**  
Ingénierie de la nature en ville  
Center for landscape and urban horticulture

**OFB**  
OFFICE FRANÇAIS  
DE LA BIODIVERSITÉ

**ÉCOPHYTO**  
JEVI  
JARDINS ESPACES VERTICAUX  
ET INFRASTRUCTURES



Réalisée par le centre technique national Plante & Cité, cette exposition a reçu le soutien financier de l'Office Français de la Biodiversité dans le cadre du plan Ecophyto porté par le ministère de l'Agriculture et le ministère de la Transition écologique et solidaire.

# 1 - LES PANNEAUX GÉNÉRIQUES

3 bâches avec fourreaux en haut et en bas, de 1m x 2m(h) chacune.

Fixations : 2 barres alu perforées, 4 sandows (2 en boucle et 2 simples) et 2 sardines par bâche.

Indispensables, elles sont à mettre au début du parcours de visite de l'exposition.



Bâche 1 : présentation de l'exposition



Bâches 2 et 3 : la gestion écologique, de quoi parle-t-on & comment se lancer ?



**INSTALLATION :** Dérouler la bâche, passer les barres alu dans les fourreaux. Enfoncer les sardines dans le sol. Passer les sandows en boucle dans les trous des barres alu et les relier aux sardines. En haut, passer les sandows simples dans les trous des barres alu et les fixer avec un noeud au support souhaité (grille, branche d'arbre, poteau...). La bâche doit être bien tendue.

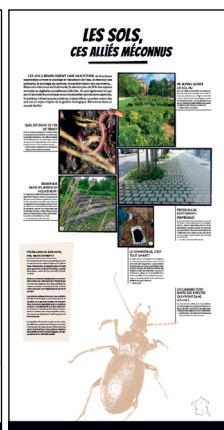
# 2 - LES PANNEAUX THÉMATIQUES

6 bâches avec fourreaux en haut et en bas, de 1m x 2m(h) chacune.

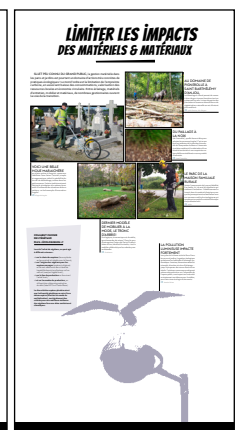
Fixations : 2 barres alu perforées, 4 sandows (2 en boucle et 2 simples) et 2 sardines par bâche.



Bâches 4 et 5 : Les jardiniers, artisans de la nature en ville et Des lieux de vie et d'activités



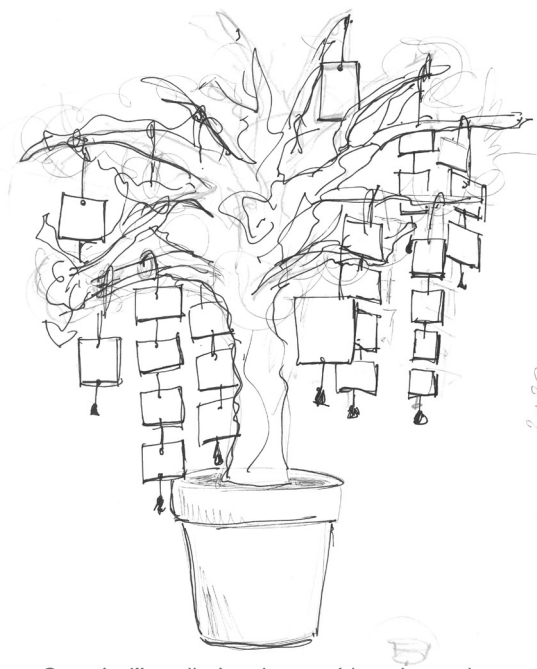
Bâches 6 et 7 : L'eau, une ressource à préserver et Les sols, ces alliés méconnus.



Bâches 8 et 9 : Des actions pour la biodiversité et Limiter les impacts des matériels & matériaux.

**INSTALLATION :** Dérouler la bâche, passer les barres alu dans les fourreaux. Enfoncer les sardines dans le sol. Passer les sandows en boucle dans les trous des barres alu et les relier aux sardines. En haut, passer les sandows simples dans les trous des barres alu et les fixer avec un noeud au support souhaité (grille, branche d'arbre, poteau...). La bâche doit être bien tendue.

### 3 - LE MUR-RIDEAU



Croquis d'installation du mur-rideau à un arbre.

60 photos recto-verso au format 10x15cm (11 portrait et 49 paysage) et un cartel de légendes au format 40x60cm pour illustrer la diversité des paysages de gestion écologique.

#### INSTALLATION :

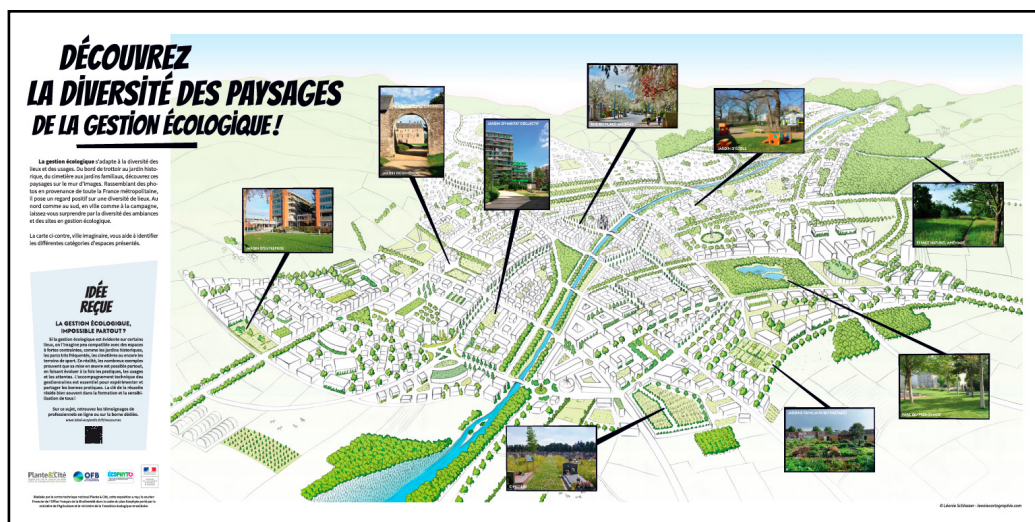
Les photos sont assemblées en bandes (4 à 6 photos par bande) avec du câble acier. Chaque bande comporte une longueur de câble acier d'1m en haut et en bas. Chaque extrémité se termine par une boucle. Les bandes sont à positionner au plus bas à 75cm du sol. Le mur-rideau peut être installé aux branches d'un arbre, entre deux poteaux, de manière à ce qu'on puisse tourner autour au moyen des câbles acier. Il doit être fixé en haut et en bas.

A noter : aucun système de fixation n'est fourni au sol, l'usage de sardines est recommandé.

### 4 - LA CARTOGRAPHIE

Indissociable du mur-rideau, elle offre une clé de lecture de ces paysages dans une ville fictive.

Format : Bâche de 0,9mx1,8m avec fourreaux sur les petits côtés (gauche et droite), 2 barres alu perforées et 4 sandows simples.



#### INSTALLATION :

La carte est à placer près du mur-rideau, en laissant la place entre les 2 pour circuler et se rapprocher des photos. Elle peut être installée entre deux poteaux ou deux arbres. Dérouler la bâche et enfilez les barres alu dans les fourreaux prévus à cet effet. Passer les sandows dans les perforations des barres et attacher au support choisi avec un noeud. La bâche doit être bien tendue.

## 5 - LES GRANDS PAYSAGES

7 grandes photos de paysages légendés qui représentent un ensemble cohérent.

Format d'un grand paysage : 135x90cm, dont 3 au format portrait et 4 au format paysage.



### INSTALLATION :

Les grands paysages sont à fixer au mur (crochets au dos et supports de fixation à visser fournis), sur des grilles ou des poteaux (6 perforations (4 angles et au milieu du côté le plus long pour passer des sandows ou des crochets, non fournis).

*A noter : la visserie n'est pas fournie.*

## 6 - LES VIDÉOS TÉMOIGNAGES

1 clé USB contenant 8 témoignages vidéos d'acteurs de la gestion écologique.

**INSTALLATION :** installer un écran (TV, ordinateur) pour lire en boucle les témoignages, idéalement avec un ou plusieurs casques audio.

*A noter : le matériel de visionnage et les casques ne sont pas fournis.*

## CONTACT

Martine Rusin

✉ [martine.rusin@plante-et-cite.fr](mailto:martine.rusin@plante-et-cite.fr)

☎ 02 22 06 14 16

## BON À SAVOIR

- > Modèle d'affiche fourni avec l'exposition.
- > Exposition disponible en version intérieur et extérieur.
- > Mise à disposition gratuite hors frais d'envoi (à charge du loueur).
- > Infos transport : caisse à roulettes de 150kg, dim. 1420x820x1000.
- > Signature d'une convention avec Plante & Cité.