

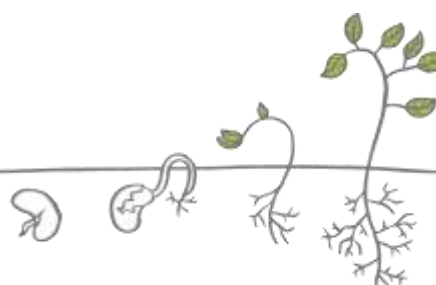
19 novembre 2019 – Rennes

POLLUTION DES SOLS URBAINS

Aménager, construire et vivre sur des
sols au passif tourmenté

[Journée technique]

Avec le partenariat de :



Programme

Plante & Cité organise le 19 Novembre 2019 à RENNES (8h30 - 17h00), une journée technique intitulée " POLLUTION DES SOLS URBAINS - Aménager, construire et vivre sur des sols au passif tourmenté".

Le tissu urbain est un milieu en perpétuelle évolution et qui se renouvelle sur lui-même au gré des époques. Un même sol va donc être marqué par le cumul de ses différents usages. Les activités actuelles et passés peuvent ainsi générer des pollutions plus ou moins complexes et qui vont engendrer des craintes sur les risques sanitaires des riverains et des usagers.

En 2016, Plante & Cité a lancé avec l'appui scientifique de l'INRA, de l'Université de Lorraine, de l'ISA de Lille, du Cerema et de l'Ademe une étude ayant abouti à l'édition d'un guide sur la procédure à entreprendre lors d'une présomption de contamination d'un sol. Ce guide - intitulé « Présomption de Pollution d'un Sol : des clés pour comprendre agir » - a été réalisé en Novembre 2018 et propose une démarche visant à caractériser, traiter ou isoler les polluants d'un sol en cas de suspicion d'une éventuelle contamination.

Avec plus de 7000 sites contaminés en France (source BASOL) et de nouveaux risques de pollutions ponctuelles ou diffuses (transport, industries, agriculture), il est aujourd'hui plus que nécessaire de disposer d'outils et de références permettant d'aménager le milieu urbain en prenant en compte ces contraintes. Les enjeux sont d'autant plus grands que la réglementation n'est pas toujours clairement établie hors du cadre des ICPE (Installations Classées pour la Protection de l'Environnement) tels que les espaces verts. Savoir assumer le passif de certains sols peut égarer être un verrou à lever d'autant que certaines contaminations peuvent perdurer dans le temps. Cette journée permettra ainsi de présenter les fondamentaux des sols pollués en ville ainsi que les leviers d'actions possibles et des retours d'expériences afin de mieux appréhender ces problématiques en aménagement urbain.

Matinée conférences

Lieu : Amphithéâtre AGROCAMPUS OUEST - 65 rue Saint Briec - Rennes

| Horaire | Session | Sujet / titre | Intervenants |
|---------|--------------------------------------|---|--|
| 8h30 | Accueil café | | |
| 9h00 | Allocution d'ouverture | Ville/métropole de Rennes | Elu de la ville/de la métropole Bertrand Martin |
| 9h20 | Partie I : les grandes lignes | Fondamentaux sur les sols contaminés | Samuel Coussy (BRGM) |
| | | Présomption de pollution des sols : des clés pour comprendre et agir | Robin Dagois (Plante & Cité) |
| | | Contexte méthodologique | Bénédicte Barbot (Rennes Métropole) |
| | | Application de bioindicateurs dans le cadre d'un projet de réaménagement urbain: les prairies Saint-Martin à Rennes | Cécile Grand (Ademe) & Jean-François Nau (à confirmer) |
| 10h40 | PAUSE | | |

11h00

Partie II : l'application sur le terrain

Retour d'expérience de l'aménagement du quartier de Blosne

Ugo Le Borgne (Ville de Rennes)

Présentation de l'approche TRIADE

Nicolas Pucheux (Ineris)

Retours d'expérience sites contaminés Nantes

IRSTV (contacts à confirmer)

Déjeuner

12h30 - 13h30

Lieu : sur place

Compris dans l'inscription (hors convention établissements de formation)

Après-midi terrain

| | | |
|-------|--|--|
| 13h30 | Départ pour les visites | |
| 14h00 | Arrivée sur site pour visites des Prairies St Martin | |
| 16h00 | Fin des visites et retour à AgroCampus | |
| 16h30 | Fin de la journée | |

