

**25 JUIN 2019 - PARIS**

## JARDINER LA VILLE : QUELLES PARTICIPATIONS DES HABITANTS ?

[Journée technique - *programme prévisionnel*]

**Lieu : Maison des Acteurs du Paris Durable - 21, rue des Blancs Manteaux - 75004 PARIS**

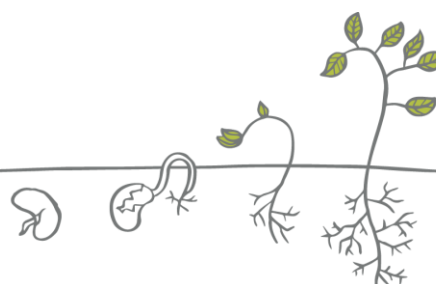
### Résumé

Traditionnellement la participation des habitants à la nature en ville était celle des jardins et balcons fleuris, la gestion des espaces publics étant assuré par les services espaces vert ou voirie de la collectivité. Les rapports entre la ville et ses habitants évoluent. Les citoyens sont de plus en plus nombreux à vouloir se réapproprier les espaces publics. Les initiatives sont nombreuses, et elles répondent à trois enjeux majeurs :

- › La démocratie locale implique de plus en plus d'associations et de citoyens qui souhaitent intervenir tant dans l'élaboration de projets d'urbanisme que dans la gestion de l'espace public ;
- › L'arrêt des pesticides sur l'espace public et les jardins amateurs bouscule les pratiques soulignant l'importance d'une vision commune et de nouvelles règles de répartition entre particuliers et collectivité ;
- › La nécessaire transition écologique et énergétique souligne l'implication de toutes les parties prenantes, des politiques publiques de l'Etat aux collectivités locales et à tous les habitants.

Soutenu ou non par la collectivité, ce mouvement de fond pose des questions aux professionnels : comment associer les habitants aux projets d'aménagement ? Comment répondre et accompagner la demande citoyenne ? Comment réaliser une gestion concertée des espaces verts ?

Ces questions seront analysées lors de cette journée technique, organisée par Plante & Cité en partenariat avec la ville de Paris, HORTIS, AITF, FFP.



# PROGRAMME

## MATINÉE CONFÉRENCES - 08H30 - 12H30

Horaire	Déroulé	Intervenant
08h30	Accueil des participants	
09h15	Mot d'accueil	Carine BERNEDE - Ville de Paris
09h30	Introduction : regard sur les enjeux de la participation	Elise GEISLER - Agrocampus Ouest
10h00	Table ronde : des projets urbains à la gestion des espaces, quelles pratiques et leviers pour la participation des habitants ?	Pierre-Antoine TIERCELIN - Ville Ouverte Marie-France RINGEARD - Ville de Nantes Pablo GEORGIEFF - Coloco Laurence BAUDELET - Graine de Jardins
11h30	Témoignage : quels dispositifs de participation en Belgique ? Le cas de Bruxelles	Serge KEMPENEERS - Bruxelles Environnement
12h00	Visite du jardin partagé du Clos des Blancs Manteaux	Ville de Paris et jardiniers

## DÉJEUNER (BUFFET) - 12H30 - 14H *(compris dans l'inscription)*

Visite libre de panneaux d'exposition sur les projets des Pariculteurs

## APRÈS-MIDI VISITES DE TERRAIN - 14H - 17H

### Visite 1 : Rue végétale du Retrait et Jardin Truillot

14h : Départ de la MAPD pour aller prendre le bus 96 (de Eglise Saint Gervais à Pyrénées-Ménilmontant)

14h35 : Visite de la Rue Végétale du Retrait commentée par Charlotte Reydel (chargée de mission à la Mairie du 20<sup>e</sup>) ou Florence De Massol (1<sup>ère</sup> adjointe à la Mairie du 20<sup>e</sup>)

15h20 : Départ à pied de la Rue du Retrait - quelques arrêts sur des permis de végétaliser sur le chemin

16h10 : Visite du Jardin de Truillot commentée par Marie-Odile Ricard (paysagiste au Service Paysage et Aménagement)

17h : Fin des visites

### Visite 2 : Pépinière Chanzy (Pariculteurs) et Jardin Truillot

14h : Départ de la MAPD pour aller prendre le bus 76 (de Eglise Saint Gervais à Faidherbe)

14h35 : Visite de la Pépinière Chanzy commentée par Loubliana Petroff (Pépin production) ou/et Amélie Anache (Fondatrice de Pépin Production)

15h20 : Départ à pied de la Pépinière Chanzy - quelques arrêts sur des permis de végétaliser sur le chemin

16h10 : Visite du Jardin de Truillot commentée par Marie-Odile Ricard (paysagiste au Service Paysage et Aménagement)

17h : Fin des visites

# TARIF ET INSCRIPTION

35€ pour les adhérents de Plante & Cité / 150€ pour les non-adhérents

Inscription en ligne sur le site Internet de Plante & Cité [www.plante-et-cite.fr](http://www.plante-et-cite.fr)  
(rubrique « Evènements » / « Journées techniques »)

## PLAN D'ACCÈS



Maison des Acteurs du Paris Durable - 21, rue des Blancs Manteaux - 75004 PARIS  
Métro : Rambuteau ou Hôtel de Ville

Le plan ci-dessus indique comment se rendre à la salle depuis la rue. On y accède par un portail équipé d'un visiophone. Sonner à Maison des Acteurs du Paris Durable / RDC

### ATTENTION

En raison des fortes chaleurs, n'oubliez chapeau et bouteille d'eau (nous avons un peu de marche à faire et dans les jardins il n'y a pas toujours de l'ombre)