

# PLANTE & CITÉ

2020 - 2021  
ÉTUDES - RESSOURCES - SERVICES

POUR INNOVER  
AVEC LA NATURE EN VILLE

SOLS URBAINS, CHOIX DES VÉGÉTAUX, ARBRE EN VILLE, FLORE SPONTANÉE,  
BIODIVERSITÉ, PAYSAGE URBAIN, URBANISME...



ADHÉSION 2021  
SUR [WWW.PLANTE-ET-CITE.FR](http://WWW.PLANTE-ET-CITE.FR)



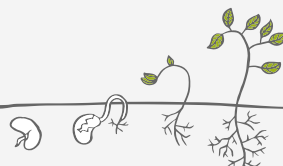
## EN BREF DANS CE DOCUMENT :

- Faits marquants 2020 et perspectives 2021
- Missions et organisation de Plante & Cité

+ DE 600 STRUCTURES  
ADHÉRENTES

# Plante & Cité

Ingénierie de la nature **en ville**  
Center for landscape and **urban** horticulture



# ACTIVITÉS 2020 - 2021

## ÉTUDES ET EXPÉRIMENTATIONS

Le centre technique coordonne chaque année une vingtaine de programmes d'études et d'expérimentations. Les études bénéficient de financements publics dans le cadre d'appels à projet de recherche (Ministère de l'Écologie, Ministère de l'Agriculture, Agence Française pour la Biodiversité, ADEME, Conseil régional des Pays-de-la-Loire...) et de VAL'HOR, l'Interprofession française de l'horticulture, de la fleuristerie et du paysage.

FOCUS SUR QUELQUES RÉSULTATS



**Le Barème de l'arbre**  
**Un nouvel outil pour connaître la valeur des arbres et mieux les protéger**

Le Barème de l'arbre est un outil professionnel, partagé, accessible en ligne gratuitement et librement sur la plateforme [www.baremedelarbre.fr](http://www.baremedelarbre.fr)



**Exposition « Parcs et jardins en gestion écologique »**

Une exposition itinérante pour valoriser les pratiques écologiques des jardiniers professionnels. Disponible en version intérieure et extérieure.

[www.plante-et-cite.fr/Ressource/fiche/591](http://www.plante-et-cite.fr/Ressource/fiche/591)



**Les solutions fondées sur la nature pour renaturer les villes**

Un cycle de webinaires sur les solutions fondées sur la nature pour valoriser les résultats du programme de recherche européen Nature4Cities [www.plante-et-cite.fr/projet/fiche/69](http://www.plante-et-cite.fr/projet/fiche/69)



**Intégration et place du végétal et des espaces de nature dans les documents de planification urbaine et d'aménagement du territoire**

Ce projet vise à mieux identifier les pratiques et les leviers d'action pour une meilleure intégration du végétal, des espaces de nature et du paysage dans la planification. Résultats d'enquêtes et ressources à paraître en 2021.

[www.plante-et-cite.fr/projet/fiche/84](http://www.plante-et-cite.fr/projet/fiche/84)



**EcoJardin dépasse la barre des 500 sites labellisés en France**

537 sites sont labellisés EcoJardin. Le label est par ailleurs reconnu dans le cadre du Plan Biodiversité. [www.label-ecojardin.fr](http://www.label-ecojardin.fr)



**Concours Capitale française de la biodiversité 2021 « eau et biodiversité »**

Découvrez le recueil Best of du concours et participez à l'édition 2021 du concours dès maintenant. [www.capitale-biodiversite.fr](http://www.capitale-biodiversite.fr)

## RÉSULTATS ET RESSOURCES EN LIGNE

En 2020, plus de 50 nouvelles ressources éditées par Plante & Cité et 600 nouvelles références bibliographiques ont été mises en ligne sur :

[www.plante-et-cite.fr](http://www.plante-et-cite.fr)

PARTICIPER



# DIFFUSION DES CONNAISSANCES / SERVICES

## WEBINAIRES

Avec plus de **2000 participants en direct en 2020**, les [webinaires](#) contribuent à la diffusion des connaissances. Animés par un chargé de mission sur un temps court d'une heure, ils sont enregistrés et visionnables en différé. Réservés aux adhérents.

Quelques sujets 2020 :

- Nouveau passeport phytosanitaire
- Du jardin à la ville «biodiversitaire»
- Choix des végétaux pour la gestion des eaux pluviales
- Nature en ville et santé : état des connaissances

Quelques sujets au programme en 2021 :

- Impact des espaces verts sur la santé humaine
- Revêtements perméables
- Barèmes de l'arbre et retours d'expérience

## PUBLICATION ANNUELLE

N°6 - 2020 : Déployer la gestion écologique  
Un exemplaire gratuit par structure adhérente  
Puis 15€ au lieu de 25€ par exemplaire supplémentaire.



Les n°1 à 5 sont consultables en version numérique par les adhérents sur le site ([Ressources / collection &](#))

Thème 2021 : Nature en ville et santé

## BULLETINS DE VEILLE

- [Références Plante & Cité](#) - 11 numéros envoyés par mail en 2020.
- Copies d'articles réservées aux adhérents.

## JOURNÉES TECHNIQUES

**800 participants en 2020 (présentiel et distanciel)**

- Rencontre EcoJardin : 31 janvier - Paris
- Demi-journées en visioconférence :
- Choix des végétaux et changement climatique : 19 novembre (visioconférence)
  - Biodiversité des sols urbains : 10 décembre (visioconférence)

**6 journées en 2021 (présentiel et distanciel)**

- Rencontre EcoJardin : 1er février - Paris (avec l'ARB Ile-de-France)
- Le « Zéro-phyto » dans les terrains de sport (avec la ville de Rennes et le CNFPT)
- Nature en ville et santé (avec Florysage et l'UNEP Normandie)
- Savebuxus - alternatives au buis (avec ASTREDHOR et le GIE de Bordeaux)
- Place du végétal dans la planification urbaine (Ile-de-France)
- Choix des végétaux et changements climatiques (avec la ville de Montpellier)

## FORUM ET ASSEMBLÉE GÉNÉRALE

L'assemblée générale 2020 s'est tenue en visioconférence le 18 septembre.

En 2021, l'assemblée générale est électorale. Un forum des adhérents se déroulera en amont.  
Retenez la date : 18 mai 2021



## UNE ASSOCIATION

Centre d'ingénierie sur la nature en ville, Plante & Cité est une association réunissant collectivités publiques, entreprises de la filière du paysage et établissements de formation et de recherche.

612 adhérents en 2020 :

- 197 collectivités territoriales
- 252 entreprises et bureaux d'études
- 76 établissements de recherche et formation
- 87 autres structures

Présidence : ville d'Angers / 1ère vice-présidence : ville de Versailles / 2ème vice-présidence : entreprise de paysage SAS Eric Lequetier / Secrétaire : Agrocampus-Ouest / Trésorier : AITF / Trésorier adjoint : UNEP

## DES SERVICES AUX ADHÉRENTS

- Depuis 2018 : des séminaires en ligne (webinaires) et un forum annuel le matin de l'assemblée générale
- Journées techniques
- Une veille mensuelle à partir de la presse spécialisée espaces verts et paysage
- Des ressources en ligne sur [www.plante-et-cite.fr](http://www.plante-et-cite.fr) : fiches techniques, guides, outils, etc.
- Une publication annuelle de synthèse des études
- Des groupes de travail thématiques

## NOS PRINCIPAUX PARTENAIRES



## DE LA RECHERCHE

## A L'OPÉRATIONNEL

Organisme national d'études et d'expérimentations sur les espaces verts et la nature dans l'espace public, Plante & Cité assure le transfert et la mutualisation des connaissances scientifiques vers les professionnels des espaces verts. Avec l'appui d'un conseil scientifique, il organise des programmes d'études et d'expérimentations pour répondre aux attentes de ses adhérents.

6 thèmes de travail :

- Agronomie et sols urbains
- PBI et gestion de la flore spontanée
- Choix des végétaux
- Économie et management
- Ecologie et biodiversité
- Végétal, paysage et urbanisme

## UNE RECONNAISSANCE

## NATIONALE ET INTERNATIONALE

Reconnu par les Ministères (Agriculture, Transition Ecologique et Solidaire, Cohésion des Territoires), Plante & Cité anime les sites [www.ecophyto-pro.fr](http://www.ecophyto-pro.fr) et [www.nature-en-ville.com](http://www.nature-en-ville.com). Le centre technique est partenaire de Plante & Cité Suisse et membre du World Urban Parks (WUP) depuis 2015.

## AVEC LE SOUTIEN DE

